

Pierre Maigne creates classical decors and large painting views for exclusive interiors. He is highly inspired by the French taste at its height from the 18th century. He is also influenced by sea environment and many travels in other countries.

The studio is close to the Loire Valley and the city of Laval



PANORAMIQUE

TROMPE-L'OEIL

FRESQUE



Pierre Maigne réalise sur commande vos décors peints

Il travaille également avec d'autres ateliers dans le cadre de commandes internationales

L'atelier est situé en Mayenne, à proximité de Rennes et Laval

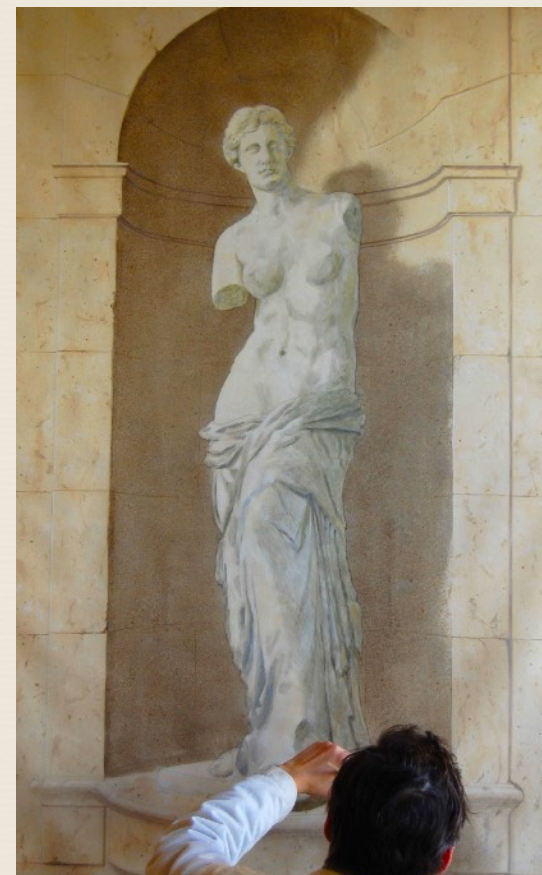
ATELIER PIERRE MAIGNE
11, Rue Jeanne d'Arc 53 500 Ernée

www.pierremaigne.fr

06 58 13 20 44

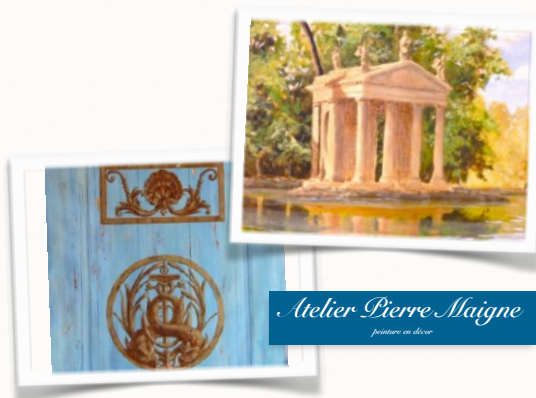
Atelier Pierre Maigne
peinture en décor

DECORS PEINTS



Réalisations sur mesure





Effets de matière ou de perspective

Dans l'esprit des quadraturistes, l'atelier propose des créations d'architecture, d'ornements et de paysages peints sur les murs, les plafonds, les boiseries, des toiles ou des meubles

Il travaille aussi bien pour des demeures privées, que des espaces publics ou des lieux sacrés

ATELIER PIERRE MAIGNE

11, Rue Jeanne d'Arc 53 500 Ernée

06 58 13 20 44

www.pierremaigne.fr

DE L'EXTÉRIEUR À L'INTÉRIEUR

La peinture en décor s'applique aussi bien à l'extérieur, graffiti ou street-art, qu'à l'intérieur d'un bâtiment, sous forme de peinture ou de papier peint



PAPIER PEINT

À PARTIR DE 300 €

Décor sous forme de papier peint, faciles à mettre en place

Sur commande à partir des modèles disponibles, dans des tailles correspondant au besoin, selon les proportions du décor d'origine



Trompe-l'oeil boiserie



Trompe-l'oeil exotique

TOILE

À PARTIR DE 650 €

Peintures originales pouvant être marouflées, c'est-à-dire collées sur un support, ou bien tendues sur un châssis pour être encadrées



Caprice architectural



Colonnes et faux marbres

DECOR

À PARTIR DE 2 000 €

Techniques de peinture très variées en fonction du support d'accueil et de vos envies

Pour chaque projet, réalisation d'une étude préalable, permettant de valider le style et la technique utilisée, avec un échantillon à l'échelle ainsi qu'une vue d'ensemble du décor



De la maquette à la réalisation